

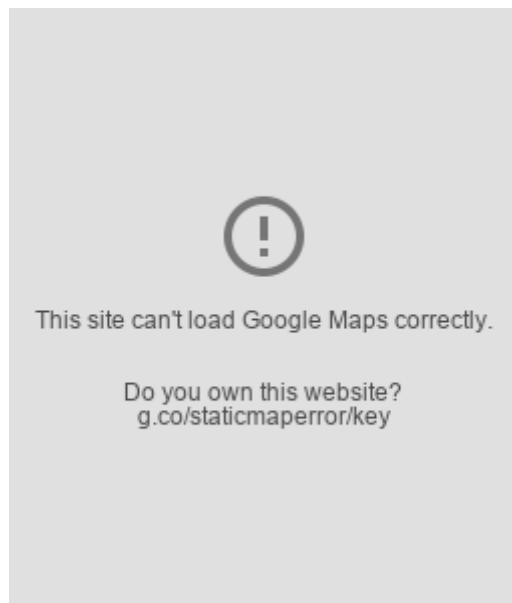
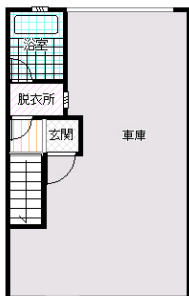
上越市加賀町のガレージ付 2K+納戸 中古住宅！

妙高はねうまライン 徒歩1700m 徒歩22分

間取り2K

延床面積77.75 m²

土地面積72.14 m²



セールスコメント

上越市の山麓線（上越・新井線）沿いで国道8号線にも近く、アクセス良好な中古住宅です。1階は、ガレージと浴室となっています。2階は、和室とリビング、キッチンとコンパクトにまとまっています。お気軽にお問合せください。

物件種別	中古戸建		
価格	298万円		
所在地	新潟県上越市加賀町		
延床面積	77.75 m ²	土地面積	72.14 m ²
築年月 (築年数)	1970年01月	建ぺい率	60%
建物構造	木造	容積率	200%
用途地域	第一種中高層住居専用	都市計画	市街化区域
取引態様	仲介	小学校	国府小学校
中学校	直江津中学校		
設備・備考	排水下水 駐車場有 オール電化 ※心理的瑕疵あり		



株式会社くびき開発

宅建業免許番号：新潟県知事（6）第3908号
〒942-0072 新潟県上越市栄町1丁目7番34号

お気軽にお問い合わせください。

025-543-0918

スマートフォンで
物件情報を確認する



※掲載の不動産物件情報は、当該情報と当該不動産物件の現況が異なる場合には現況を優先するものとします。

物件管理番号：C3829