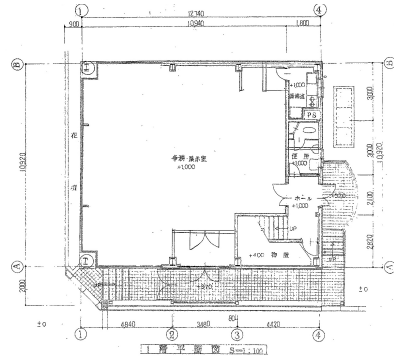


【 貸ビル 】 上越市寺貸ビル 鉄骨造3階建 駐車 場30台可能

妙高はなうまライン高田駅 徒歩3300m

間取り

専有面積416.08m²



セールスコメント

上越市寺の鉄骨造3階建貸ビルです。国道18号線、上新バイパス「下稲田交差点」まで190mです。お気軽にお問い合わせください。

物件種別	ビル		
賃料	50万円		
所在地	新潟県上越市寺		
間取り内容			
敷金	50万円	専有面積	416.08 m ²
建物構造	鉄骨造	築年月 (築年数)	1970年01月
設備・備考	給湯 公営水道 駐車場有 ※ 室内設備は現況有姿とします ※ 賃料は消費税別途 ※ 場合により保証会社要契約 (保証契約料: 540,000円)		



上越地域のお住まい探し

株式会社くびき開発

株式会社くびき開発

宅建業免許番号: 新潟県知事 (6) 第3908号
〒942-0072 新潟県上越市栄町1丁目7番34号

お気軽にお問い合わせください。

☎ 025-543-0918

スマートフォンで
物件情報を確認する



※掲載の不動産物件情報は、当該情報と当該不動産物件の現況が異なる場合には現況を優先するものとします。

物件管理番号: L0078