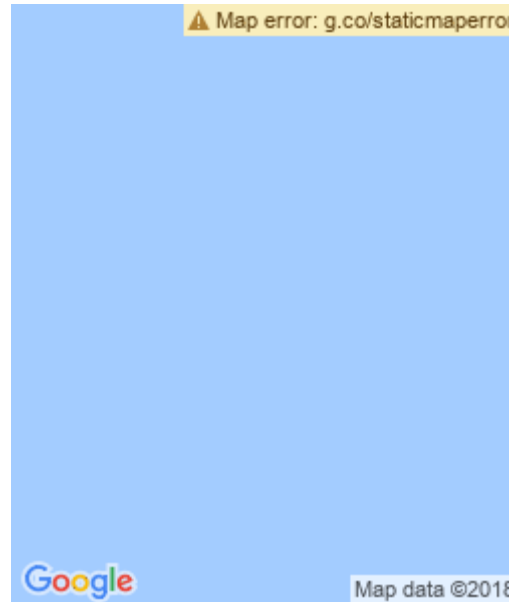
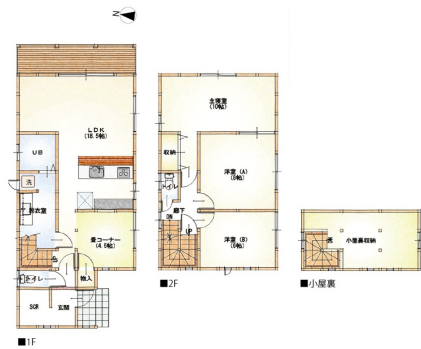


【新築建売住宅】春日新田A棟 春日新田小学校から徒歩約1分

J R 信越本線直江津駅



物件種別	新築戸建		
価格	2188万円		
土地面積	161.81 m ²		
所在地	新潟県上越市春日新田		
容積率	200%		
土地権利	所有権		
接道状況	一方西		
建ぺい率	60%	都市計画	市街化区域
地目	宅地	用途地域	第一種中高層住居専用
取引態様	仲介	小学校	春日新田小学校
中学校	直江津東中学校		
備考	公営水道 排水下水 ○オール電化 ○住宅瑕疵担保責任保険10年 ○地盤保証10年 ○アルミ樹脂複合断熱窓（小屋裏、ポーチ除く）		

セールスコメント

上越市春日新田の新築住宅。＜安心・快適のパッケージ＞ ○ 住宅瑕疵担保責任保険10年 ○ 地盤保証10年 ○ オール電化 ○ エアコン1台（6帖） ○ 固定階段付き小屋裏収納 ○ アルミ樹脂複合断熱窓（小屋裏、ポーチ除く） ○ 網戸、カーテン付き（一部窓を除く）



上越地域のお住まい探し

株式会社くびき開発

株式会社くびき開発

宅建業免許番号：新潟県知事（6）第3908号
〒942-0072 新潟県上越市栄町1丁目7番34号

お気軽にお問い合わせください。

☎ 025-543-0918

スマートフォンで
物件情報を確認する

