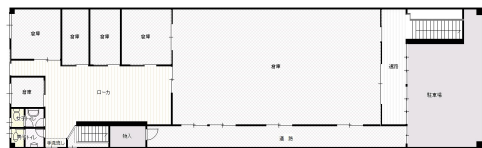


【事業用建物】 上越市東本町3丁目 鉄骨造2階建

174.72坪 附属建物 43.80坪

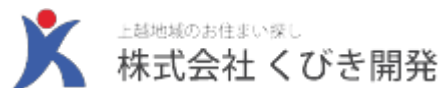
妙高はなうまライン高田駅



物件種別	事務所		
価格	3000万円		
土地面積	688.82 m ²		
所在地	新潟県上越市東本町3丁目		
容積率	200%		
接道状況	一方北		
建ぺい率	60%	都市計画	市街化区域
地目	宅地	用途地域	第一種住居
取引態様	仲介		
備考	都市ガス 公営水道 排水浄化槽 ※附属建物 木造亜鉛メッキ鋼板葺2階建 144.82 m ² (43.80坪)		

セールスコメント

上越市の高田地区 東本町3丁目の事業用建物です。事業用建物と木造2階建ての物件です。お気軽にお問い合わせください！



株式会社くびき開発

宅建業免許番号：新潟県知事（6）第3908号
〒942-0072 新潟県上越市栄町1丁目7番34号

お気軽にお問い合わせください。

☎ 025-543-0918

スマートフォンで
物件情報を確認する



※掲載の不動産物件情報は、当該情報と当該不動産物件の現況が異なる場合には現況を優先するものとします。