

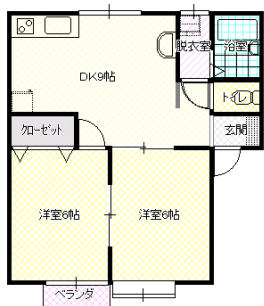
# 【ハイツ大貫】 2DK 3.8万円！ 駐車場 2台分付！

## 全室角部屋♪ 12月下旬～入居可

J R信越本線直江津駅 徒歩1700m 徒歩22分

間取り2DK

専有面積㎡



### セールスコメント

上越市石橋の2DK賃貸アパートです！ 国道8号線も近く、通勤やお出掛けに便利です♪  
直江津駅も程近く、電車を利用される方にもオススメ！  
平成6年の建物ですが、リフォーム済みでキレイです☆ ※空室は、1階となります

物件種別	アパート		
賃料	3.8万円		
所在地	新潟県上越市石橋2丁目		
間取り内容	洋室6畳 洋室6畳 DK7畳		
保証金	3.12万円	住宅保険料	12530円
建物構造	木造	所在階/階数	1階/2階建
築年月 (築年数)	1970年01月	総戸数	4戸
引渡し	下旬	取引様態	仲介
部屋建物向き	東	小学校	直江津南小学校
中学校	直江津中学校		
設備・備考	楽器不可 事務所不可 2人入居可 ペット不可 保証人要 角部屋 IHコンロ ニロコンロ 給湯 洗髪洗面化粧台 バス・トイレ別 温水洗浄便座 エアコン 室内洗濯機置き場 都市ガス 排水下水 駐車場有 バルコニー フローリング ※町内会費別途1,000円/月		



## 株式会社くびき開発

宅建業免許番号：新潟県知事（6）第3908号  
〒942-0072 新潟県上越市栄町1丁目7番34号

お気軽にお問い合わせください。

☎ 025-543-0918

スマートフォンで  
物件情報を確認する

